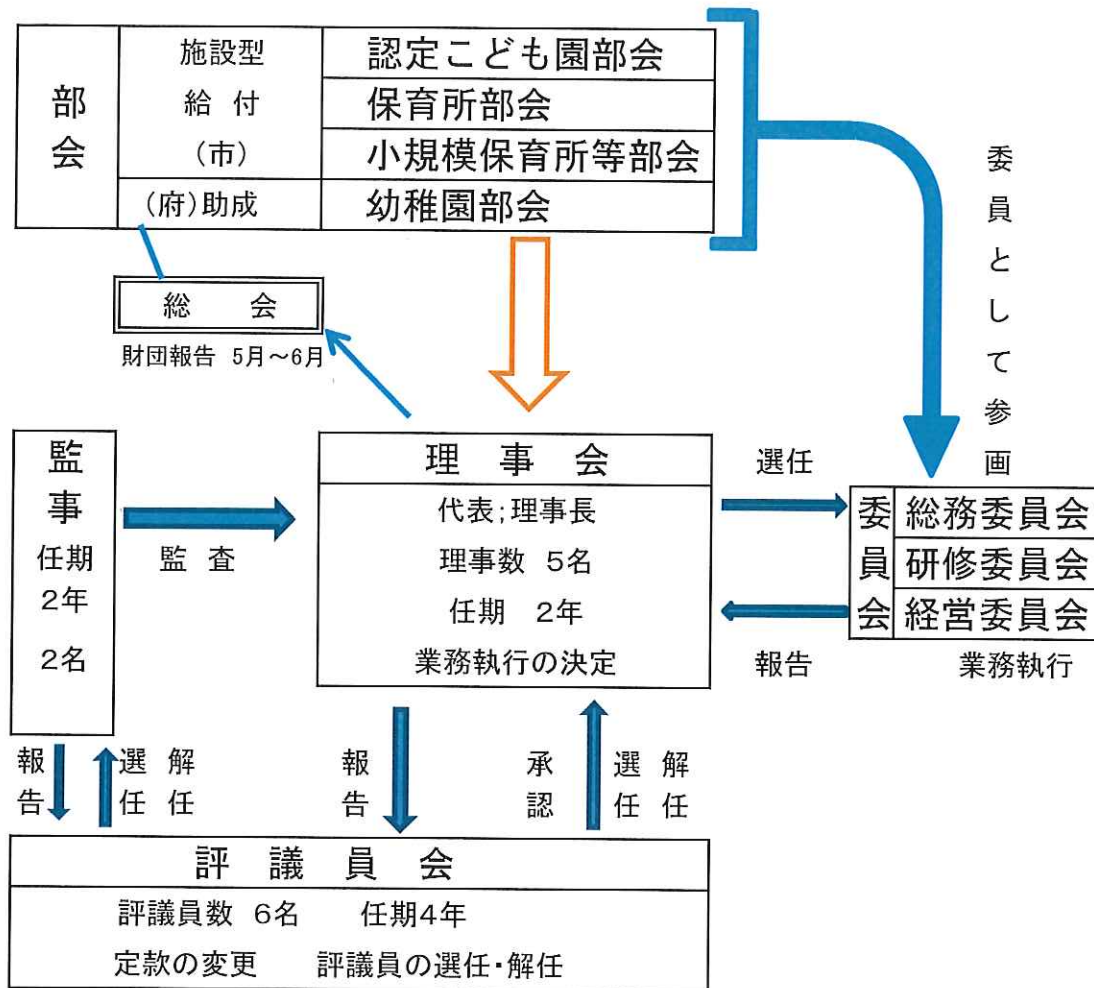


一般財団法人豊中こども財団 組織図

令和3年(2021年)5月1日現在<改訂版>



[4 部会について]

【5月1日現在会員数 計94園】

- ・ 認定こども園部会 …新制度への移行園 【37園】
- ・ 保育所部会 …定員20名以上の保育園(所) 【34園】
- ・ 小規模保育所等部会 …定員19名以下の保育園(所)、事業所内保育園(所) 【13園】
- ・ 幼稚園部会 … 私学助成園(従来園) 【10園】

[業務執行分掌]

- ・ 総務委員会 … 総会、新年互礼会、親子イベント[6月・8月)、園長会、慶弔関係他
- ・ 研修委員会 … 教職員研修、交流会、公開保育、研修集録他
- ・ 経営委員会 … 管理職研修(7・12月)、新年合同研修会、ガイドブック作成、HP他